

パーティクルカウンター

KM-20

0.1 μ m 1CFM 信頼のスーパークリーンルームモニター

1CFを1分間で測定



- 測定粒径は0.1 μ mから1.0 μ m、6レンジ同時測定
- 1分間に1CFのサンプリング量で、早く確実にクリーンルームを測定・評価
- データバッファは400。パーソナルコンピューターやプリンターへのダウンロードが可能
- マニフォールドタイプのチューブ方式多点システムの構築が可能(オプション)



パーティクルカウンター KM-20 仕様

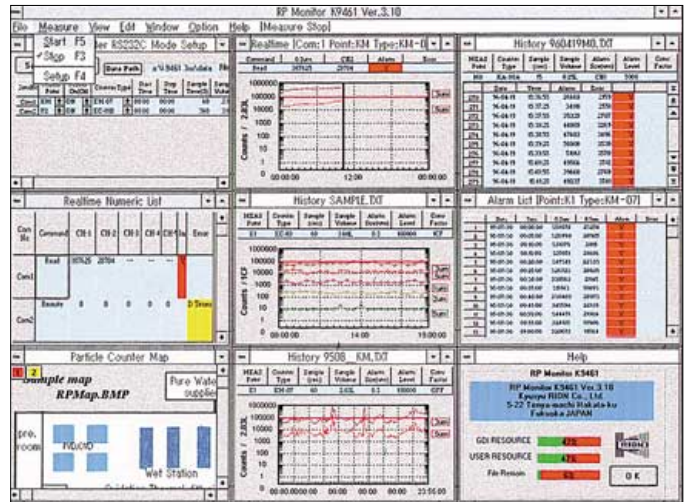
測定原理：側方散乱方式
 光源：He-Neレーザー、オープンキャピティー型
 受光素子：フォトダイオード
 最小可測粒径：0.1 μ m (50%計数)
 粒径区分：0.1 μ m以上、0.2 μ m以上、0.3 μ m以上
 0.5 μ m以上、0.7 μ m以上、1 μ m以上
 定格流量：28.3L/分 (ICF/分)
 計数損失：5% (1400個/Lのとき)
 表示：7桁LED
 測定モード：Manual、Automatic、Concen.、Beep
 計数モード：Cumulative、Differential
 測定時間：1秒～23時間59分59秒
 導入可能粒子濃度：クラス5 (JIS B 9920)、もしくはそれより清浄な試料
 使用環境温度：12～29℃
 湿度：20～85%RH (結露のないこと)
 電源：AC100V、50/60Hz、200VA
 寸法・重さ：約340(幅)×170(高)×580(奥)mm (突起物を除く)・約19.7kg

■特長

- 6チャンネル → 6粒径を一度に測定。 → 粒径分布が即座にわかる。
- 1CFMの流量 → 1分間に1CFを吸引。 → クリーンルームの評価が短時間でできる。
- 400データ保存 → プリンターが不要。 → 測定後にまとめてコンピューターかプリンターにデータを出力できる。
- 209Eの自動計算 → 計算がいらない。 → 209Eクラスの計算を自動的に行い合否の判定がすぐ行える。

〈オプション〉RPモニター K9461 Ver.2 Ver.3

パーティクルカウンターの自動運転、データ収集、表示、制御、ファイリングおよびプリントアウトがWindowsを使用して行えます。



- MS-Windowsで、だれにでもかんたんオペレーション
- 表計算ソフトウェア〈MS-Excel〉を利用してデータの加工も自由自在
- 〈Ver. 2〉RS-232CモードすべてのRIONパーティクルカウンターをドライブします
- 〈Ver. 3〉RS-232C/485コンバーターを利用して、マルチセンサー20ポイントまでの多点監視システムを手軽に実現します

〈オプション〉チューブ式多点システム

- パーティクルカウンター (KM-20) 1台で最大32ヵ所の測定が、マニホールドにチューブを取りつけることで可能になります。
- マニホールドコントローラからサンプルサイクルをコントロールします。
- アラームモジュールを用いることにより、アラームシグナルの出力を外部の警報装置などに出すことができます。

マニホールド

サンプルポート数：32ポイント
 チューブ径・長さ：内径3/8インチ
 最長98フィート

マニホールドコントローラ

プログラムサイクル：100ステップまで

アラームモジュール

外部出力ポート数：17ポート

※本仕様は改良のためお断りなく変更することがあります。

URL : <http://www.rion.co.jp/>

●お問い合わせ・ご相談は —



●パーティクルカウンターのお問い合わせ・ご相談は下記へ——
 本社・計測器営業部
 東京都国分寺市東元町3丁目20番41号 ☎185-8533
 ☎042-359-7878 (直通) FAX042-359-7458

九州リオン(株) 福岡市博多区店屋町5-22(朝日生命福岡第2ビル) ☎812-0025
 ☎092-281-5366 FAX092-291-2847